



**ÉTICA, UNA DECISIÓN
INTELIGENTE: PROGRAMA
EMPRESARIAL ÉTICA Y
COMPLIANCE**

isa

CONEXIONES QUE INSPIRAN



isa

**“¿Es la Ética,
una decisión inteligente?”**

**NO SOLO ESO, ES LA
ÚNICA POSIBLE”**

Alejandro Ferreiro

©TODOS LOS DERECHOS RESERVADOS POR INTERCONEXIÓN ELÉCTRICA S.A. E.S.P.



Test Integridad

isa



¿Puede saber
mi jefe?



¿Puede salir en
los medios?

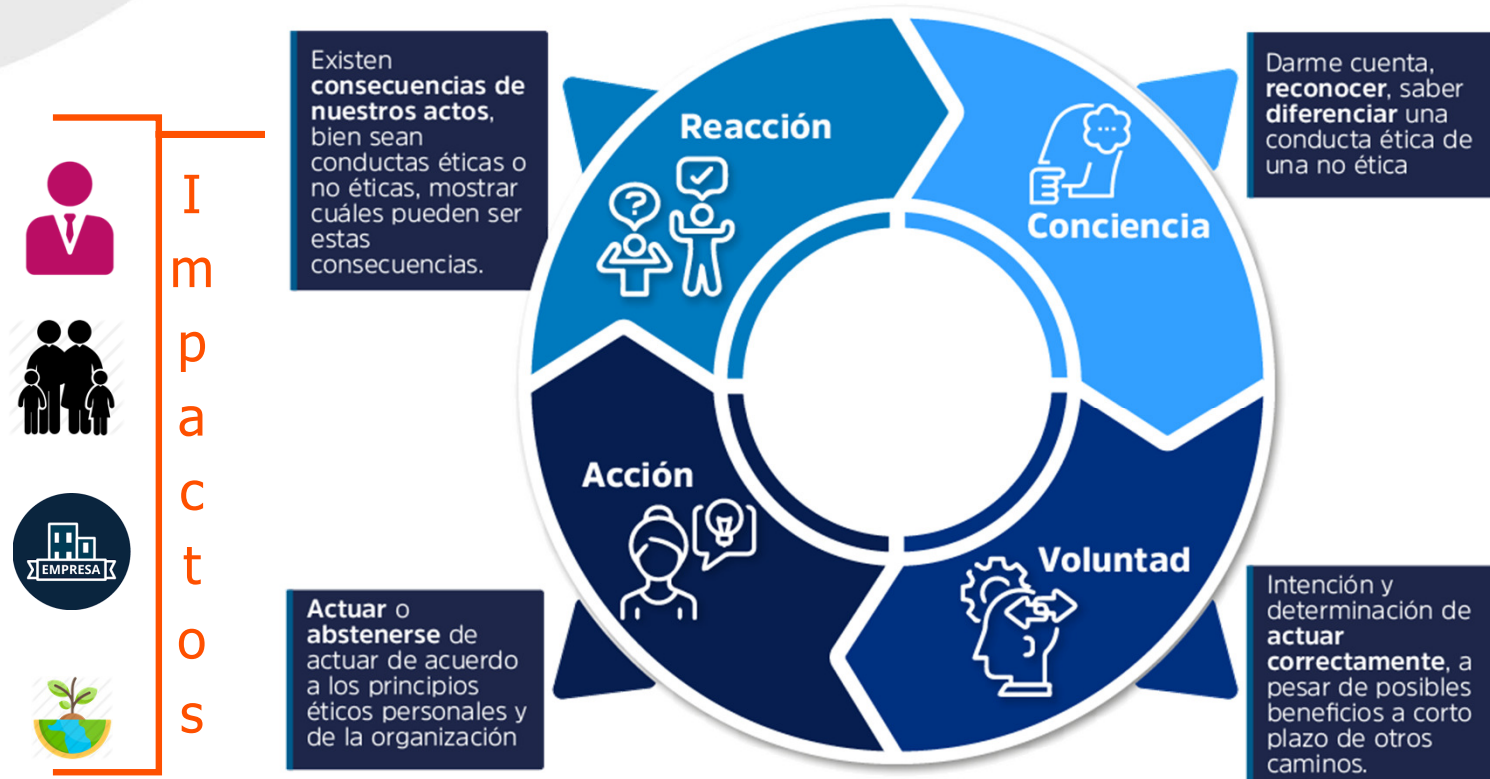


¿Le puedo contar
a **mis hijos?**

¿ Tomarías la decisión?

Toma de decisiones

Ciclo de Comportamiento



No es suficiente lograr resultados, es necesario **cuidar la forma** con la cual obtenemos los resultados

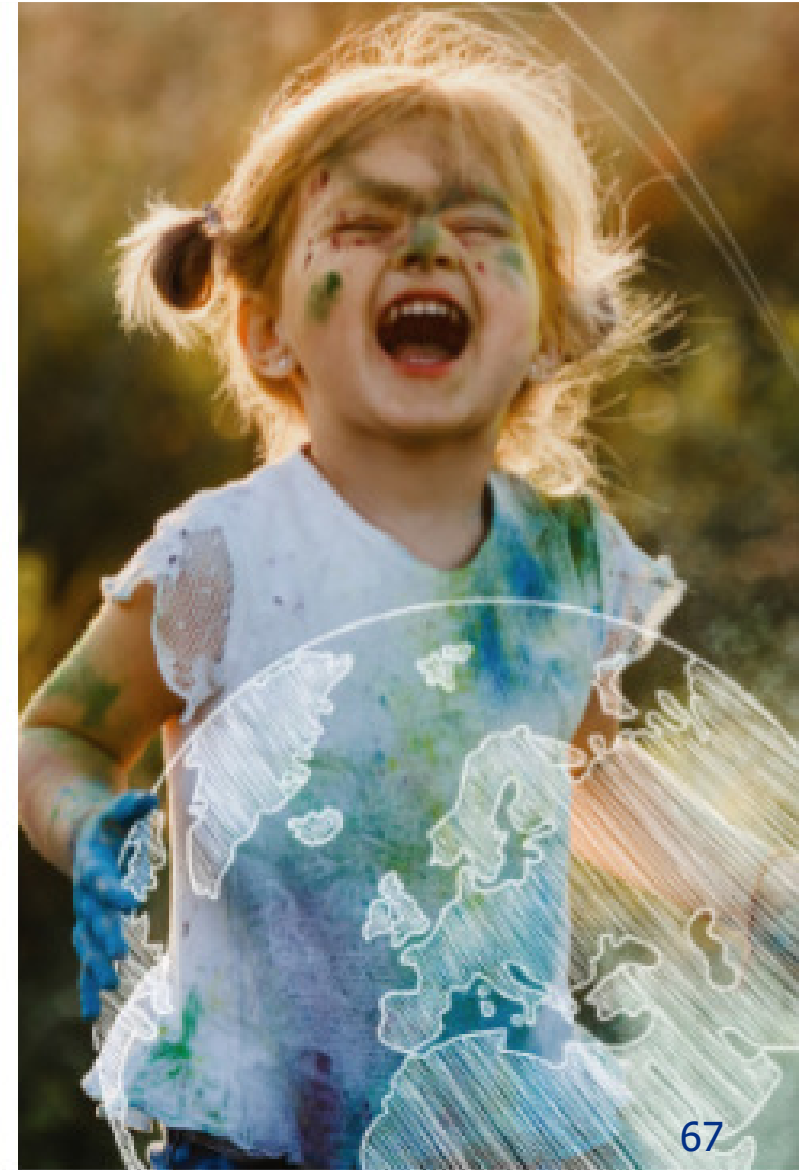
Propósito Superior Conexiones que Inspiran

Los negocios cambian, la sociedad requiere **empresas comprometidas**, capaces de **dejar legados valiosos** para las nuevas generaciones.

Esta filosofía es nuestra inspiración para **actuar**, para **relacionarnos con el mundo**.

Crecimiento

Sostenibilidad



Propósito Superior Conexiones que Inspiran

isa



NUESTRO LEGADO

“Si comprendemos que nuestros actos, por pequeños que sean, tienen impacto, hay conexión”.

Acciones Conjuntas

Corresponsabilidad



Mantener Relaciones de Confianza y de Largo Plazo

Acciones



isa

LA ÉTICA no es solo una decisión inteligente, es la UNICA POSIBLE

Tomar decisiones basadas en la ética, debe ser el compromiso de todos





GRACIAS

Carlos Ignacio Mesa Medina
Vicepresidente Auditoria Corporativa
cmesa@isa.com.co
+57 (4) 325 22 70 Ext. 74671
Medellín, Colombia

Lina María Moreno Isaza
Encargado de Compliance
lmmoreno@isa.com.co
+57 (4) 325 22 70 Ext. 74591
Medellín, Colombia

isa

CONEXIONES QUE INSPIRAN

WWW.ISA.CO

INTERCONEXIÓN
ELÉCTRICA S.A E.S.P.
NIT: 860.016.610-3

Calle 12 Sur 18 - 168 Medellín, Colombia
Tel: +57 4 3252270 Fax: +57 4 3170848
A.A. 8915

Carrera 69 25B - 44 PISO 10 Bogotá, Colombia
Tel: +57 1 416559, Línea Ética: 01 8000 94 1341
Fax: +57 1 4165398, A.A. 55063

Acciones Conjuntas Criterios Compartidos

- ✓ Trato Equitativo
- ✓ Relaciones Integrales, imparciales y basadas en el respeto
- ✓ Confidencialidad y protección de la información
- ✓ Rechazo al acoso
- ✓ Gestión de los conflictos de interés
- ✓ Rechazo al fraude, la corrupción y el soborno
- ✓ Cuidado ambiental
- ✓ Cumplimiento de las normas
- ✓ Respeto de los derechos humanos

Código de **Ética** y **Conducta** de ISA



isa
CONEXIONES QUE INSPIRAN

Marco de Actuación

Fraude, Corrupción y Soborno



Rechazamos que los administradores, trabajadores o cualquier tercero, **actuando en nombre o por cuenta de ISA y sus empresas realicen prácticas** consideradas como **fraude, corrupción o soborno en cualquiera de sus formas**



Regalos y atenciones:

- No comprometan la imparcialidad en la toma de las decisiones, la integridad, ni la reputación de la empresa
- No deben superar los USD 100 (equivalente en cada país)



Participación en eventos

- No realizar invitaciones que influyeran de manera inadecuada la toma de decisiones sobre la gestión de los contratos
- No realizar invitaciones durante un proceso de contratación o negociación.



Pagos indebidos para la facilitación de trámites

No es aceptable realizar este tipo de pagos



Relacionamiento con funcionario público

Está prohibido ofrecer, prometer, autorizar o dar un Beneficio Económico a un Funcionario Público, de manera directa o a través de Terceros, para obtener una Ventaja inapropiada o para ejercer una Influencia Indebida sobre el Funcionario Público.

Programa Empresarial de Ética y Compliance ISA y sus Empresas



Nos Comunicamos Línea ética



Confidencialidad y Protección de la Identidad de Quien Utiliza El Canal

- ✓ Accionistas / Inversionistas
- ✓ Trabajadores
- ✓ Proveedores
- ✓ Subcontratistas
- ✓ Clientes
- ✓ Sociedad
- ✓ Estado

