



Convocatoria mixta

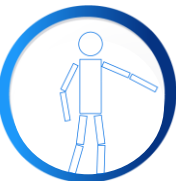
Personal interno Grupo ISA y externo

Analista Comunicaciones

Se solicita candidatos que cumplan con los requisitos enunciados para cubrir una vacante.

¡Estamos sumando energías desde la diversidad!

Si tienes alguna discapacidad física, esta convocatoria también es para ti.



Tipo de discapacidad:

Se solicitan personas con discapacidad física (amputación parcial de miembros superiores o amputación de miembros inferiores y con buen nivel de adaptación de prótesis; talla baja, discapacidad psicosocial, discapacidad auditiva parcial y discapacidad visual parcial; estas dos últimas entendidas como la pérdida de la audición o visión en un solo ojo u oído), que permita la implementación de algunos ajustes razonables y el desempeño del cargo.

Esta recomendación se debe tener en cuenta al momento de la pre-selección de los postulantes que apliquen, ya que dentro de las funciones a desempeñar están: interlocución telefónica permanente, revisión de documentos en PDF, lectura de documentos que incluyen fórmulas, gráficos, símbolos, manejo de Excel avanzado, entre otras, para lo que se necesita la visión y la audición, pues actualmente no se cuenta con ajustes razonables que puedan suplir esto.



Formación:

Pregrado en las áreas de: Comunicación social o en áreas afines. Preferiblemente con especialización en mercadeo, responsabilidad social, comunicaciones estratégicas o asuntos públicos.



Misión del cargo:

Administrar las comunicaciones y el relacionamiento con los grupos de interés de manera que posibilite relaciones de confianza y la buena reputación de la empresa.



Experiencia

3 años de experiencia en comunicaciones estratégicas, comunicación digital y Sostenibilidad.



Conocimientos en:

- Servicios y soluciones innovadoras
- Gestión clientes
- Planeación del servicio
- Gestión de niveles de servicio
- Atención quejas y reclamos
- Buena redacción y ortografía
- Diseño de planes de comunicación
- Comunicación digital
- Inglés B1



Principales responsabilidades:

- Acorde con el plan estratégico de comunicaciones, relacionamiento, sostenibilidad y marca, proponer, coordinar y administrar la contratación de campañas publicitarias, medios impresos e interactivos, para lograr confianza, conocimiento y posicionamiento de la empresa.
- Ejecutar las acciones definidas para la administración del riesgo reputacional contemplado en el mapa de riesgos de la empresa para contribuir a disminuir los posibles impactos negativos.



Principales responsabilidades

- Direccionar la estrategia digital de la empresa, con base en los criterios definidos y cumpliendo los indicadores que permitan una efectiva divulgación de los temas relevantes y estratégicos.
- Acompañar la gestión de comunicaciones y el relacionamiento con grupos de interés a través de la ejecución del plan estratégico de comunicaciones, relacionamiento, sostenibilidad y marca.
- Diseño, ejecución y evaluación de planes de comunicación para medios internos y externos.
- Dar soporte a la estrategia de relacionamiento con clientes y medios de comunicación.
- Contribuir a la generación de planes y contenidos que den respuesta a los requerimientos de las diferentes áreas en la empresa, fortaleciendo la comunicación interna y el buen ambiente laboral.
- Contribuir a la generación de planes y contenidos que fortalezcan la comunicación de sostenibilidad.
- Contribuir a la generación de planes y contenidos que fortalezcan la buena reputación de la empresa.



Principales responsabilidades

- Medir el desempeño de medios en la empresa y establecer acciones para su mejoramiento.
- Administrar y controlar las condiciones administrativas y técnicas de los contratos de bienes y servicios, así como la coordinación con las áreas responsables, de la supervisión en el seguimiento técnico, administrativo, financiero, contable y jurídico de los contratos a su cargo.
- Cumplir en los plazos establecidos, conforme con la normatividad establecida, la recolección, análisis y suministro de información de las obligaciones de reporte a Entes Externos de Vigilancia y Control y demás autoridades competentes que sean de aplicación para XM.

Esquema de contratación



Régimen de salario ordinario fijo.

Contrato Indefinido



Sede

Medellín



¿Cómo aplicar?

Si eres candidato interno (ISA y sus Filiales), debes tener en cuenta al momento de realizar tu postulación lo siguiente:

Debes llevar como mínimo un (1) año en tu cargo actual.
Informar a tu superior inmediato tu interés en postularte para este cargo.

Postúlate a través del link:

<https://www.eempleo.com/co/ofertas-trabajo/1884859765>

Hasta el 24 de Agosto de 2021



15 AÑOS >>> Sumando energías

www.xm.com.co



xmsaesp



XM_SA_ESP



XM Filial de ISA



XM SA ESP