



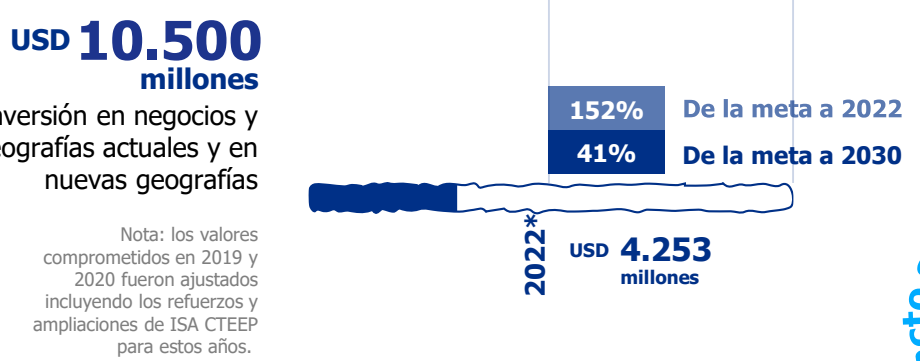
DÍA DEL INVERSIONISTA

Las oportunidades de ISA como
habilitador de la transición
energética

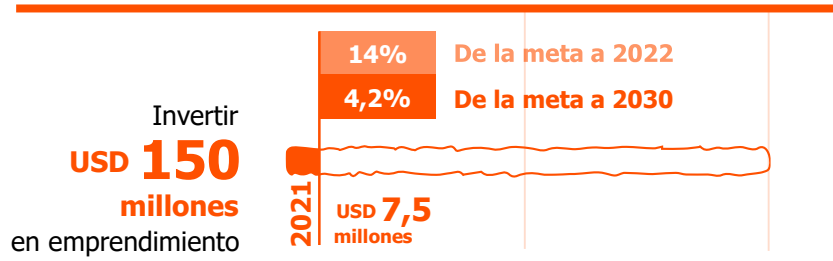
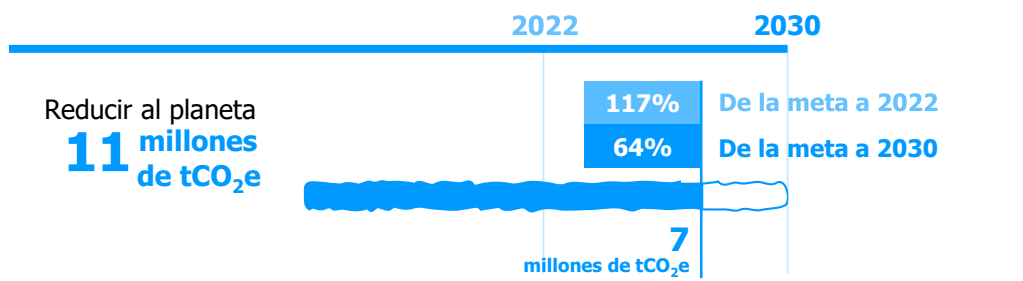
Octubre 6/ 2022

isa

ESTRATEGIA ISA 2030: UN BALANCE QUE SUPERA EXPECTATIVAS



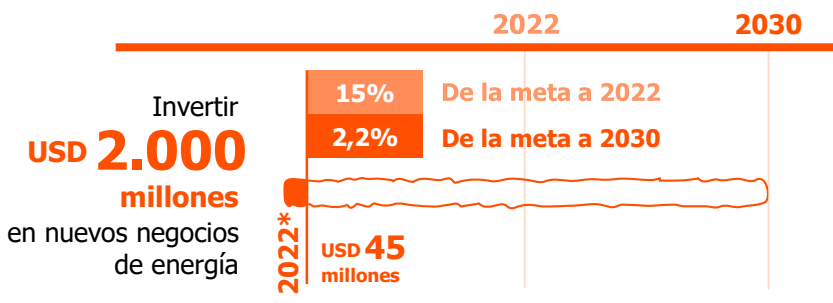
*Información a junio 2022. Considerando la inversión comprometida en 2018, el cumplimiento es del 71% para el total de escogencias de inversión



USD 5,16 millones de ingresos en el año derivados de nuevos productos y servicios.

Conformación de **células de innovación inter-empresas** para acelerar el impacto de la innovación en los énfasis de la estrategia.

Programa de **aceleración desarrollado en alianza con Rockstart** para apoyar emprendimientos de impacto social.



*Información a junio 2022

EL PLAN 22-26

da continuidad al crecimiento rentable

Ruta CAPEX comprometido:

principales inversiones

2022

- **Colombia:** UPMES El Río, Sabanalarga, Cerromatoso, Smart Valves
- **Brasil:** Biguacú, Itaunas, Ivaí, Aimorés, Paraguacú, Tres Lagoas

2023

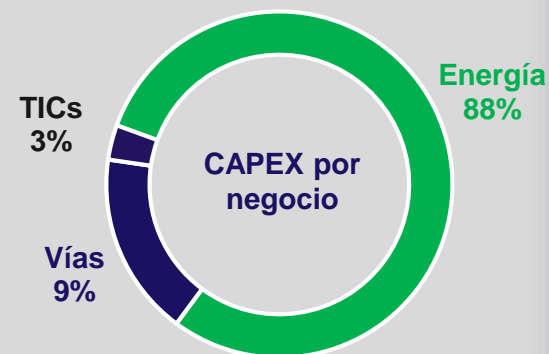
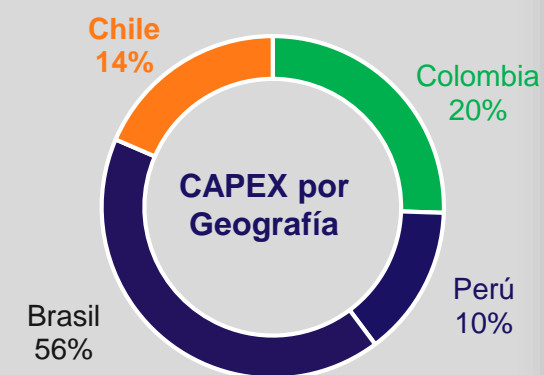
- **Colombia:** UPMES Cuestecitas, Sogamoso-La Loma
- **Brasil:** Minuano, Triangulo Mineiro
- **Chile:** Rutas del Loa, Kimal LoAguirre
- **Perú:** Coya-Yana, Chincha-Nazca

24-26

- **Brasil:** Riacho Grande, Pitaquere
- **Chile:** Rutas del Loa, Kimal LoAguirre

CAPEX
(2022-2026)
USD billones

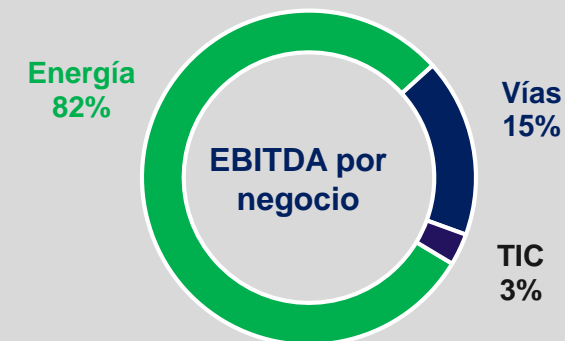
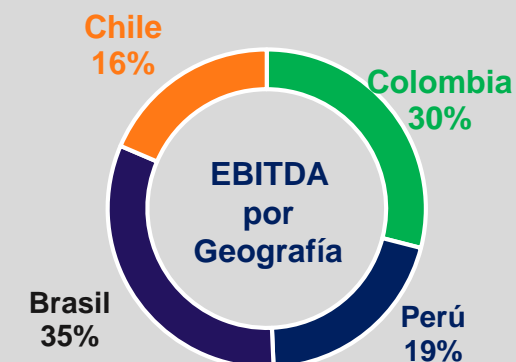
~4,6



Distribución del CAPEX

EBITDA Promedio
(2022-2026)
USD billones

~2,1



Margen EBITDA 79%
(promedio operación 2022-2024)

ROE 12%

OPORTUNIDADES DE CRECIMIENTO 2022-2024 CON FOCO EN RENTABILIDAD Y DIVERSIFICACIÓN

**Nuevos
Negocios**

**USD
28,7
billones**

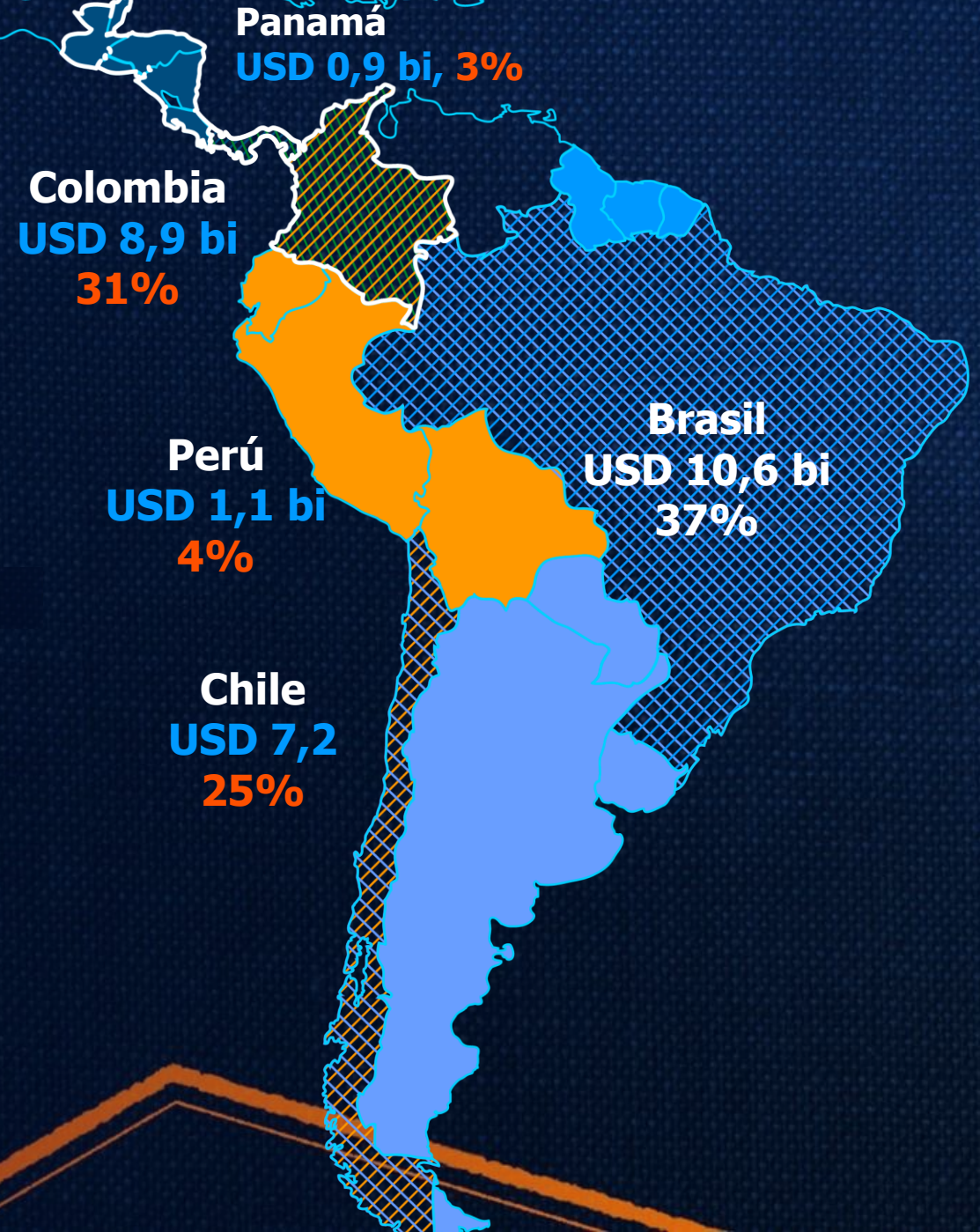
**Transmisión
Energía**

**USD
15,5
billones**

Vías

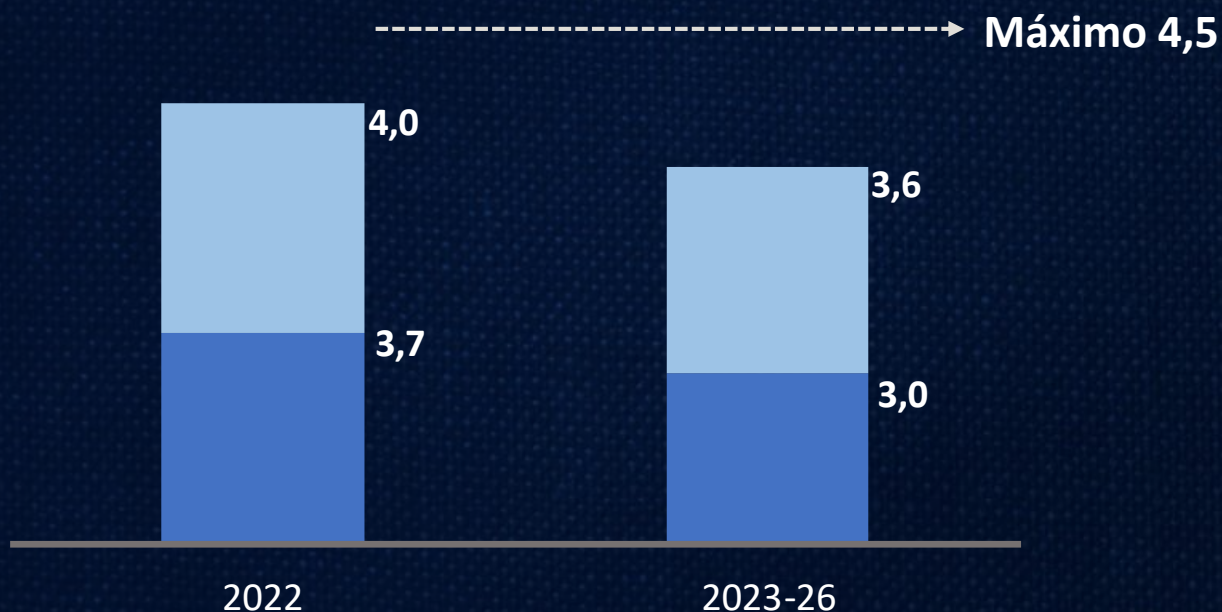
**USD
13,2
billones**

4



CRECIMIENTO APALANCADO EN UNA ESTRUCTURA EFICIENTE DE CAPITAL

Deuda / EBITDA



FitchRatings

BBB, estable
(abr. 2022)

MOODY'S

Baa2, estable
(sep. 2021)

Financiar el crecimiento considerando

- El mercado financiero y de capitales local e internacional, para **apalancar** la estrategia
- Adecuado **balance** entre costo de capital y **flexibilidad financiera**
- Mantener la **calificación crediticia** a través del relacionamiento continuo con las Calificadoras de Riesgo
- Incorporación de **estructuras de financiamiento innovadoras**
- **Movilidad** de recursos entre las Empresas

AVANZANDO EN EL ANÁLISIS ENTRADA A ESTADOS UNIDOS

Nuevas Geografías

Meta inversión
2030

USD 2,200 millones

ETAPA 1

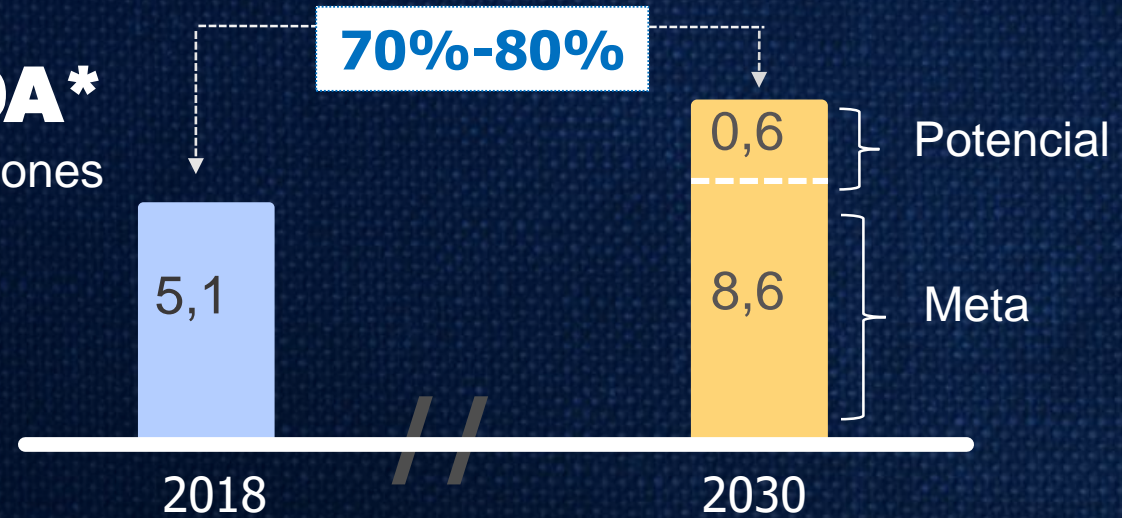
- Identificación riesgos potenciales, tamaños de mercado, jugadores relevantes y barreras de entrada
- CAPEX anual al 2030 de USD 45-50 bi
Todas las regiones son atractivas con un **riesgo balanceado, alto crecimiento y ROE regulado**
- Impacto positivo de la administración de Biden para planeación y permisos ambientales

ETAPA 2

- Se refinaron las estrategias de incursión en transmisión
- Se caracterizaron nuevas **oportunidades en nuevos negocios de energía** como almacenamiento y servicios energéticos distribuidos.

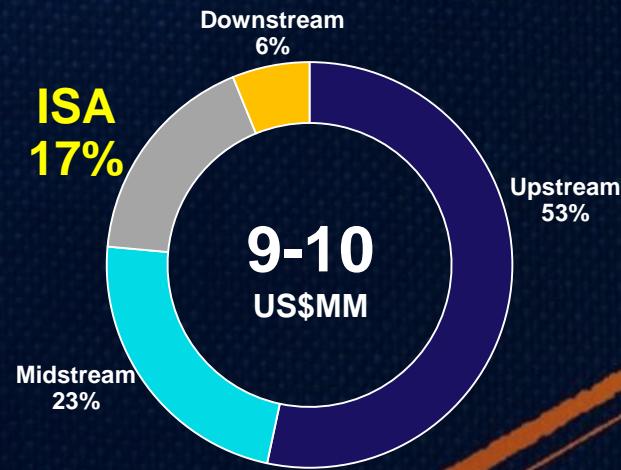
EL DESEMPEÑO DE LA COMPAÑÍA NOS PERMITE CUMPLIR LAS METAS ESTRATÉGICAS Y PLANTEARNOS NUEVOS RETOS

EBITDA*
COP billones

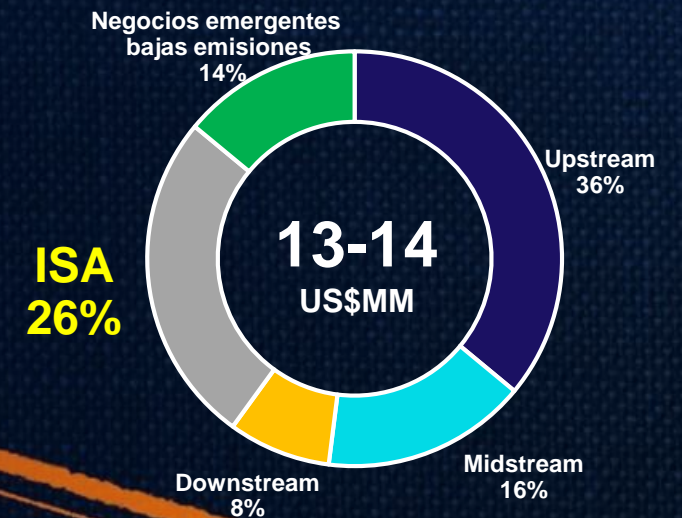


* Incluye el EBITDA de las no controladas por su porcentaje de participación

2022



2040



Fortalecimiento del EBITDA

Diversificación gradual

ENERGÍA QUE TRANSFORMA

ESTRATEGIA

2040



INTERCONEXIÓN
ELÉCTRICA S.A E.S.P
NIT: 860.016.610 - 3

Calle 12 Sur 18 – 168 Medellín, Colombia
Tel: +57 4 3252270 / Fax: +57 4 3170848
A.A 8915

Carrera 69 25B – 44 / Piso 10 Bogotá, Colombia
Tel: +57 1 4165596 / Fax: +57 1 4165398
A.A 55063

www.isa.com

isa

CONEXIONES QUE INSPIRAN